

นโยบาย การบริหาร 2569

นายนิกร โสภกลาง

รัฐมนตรีว่าการกระทรวงการพัฒนาสังคม
และความมั่นคงของมนุษย์



3 ความท้าทาย ทางสังคม ที่กำลังเปลี่ยนผ่าน

01

มิติโครงสร้างประชากร และเศรษฐกิจ

- สังคมสูงวัยสมบูรณ์ (>20%)
- เด็กเกิดน้อยลง
- ภาวะพึ่งพิงสูง
- หนี้สินและยากจน

02

มิติสภาพสังคม และกลุ่มเปราะบาง

- คนพิการ 2.2 ล้านคน
- สตรีและเด็กเผชิญความรุนแรง
- สายด่วน 1300
ทะลุ 180,000 เคส/ปี

3

ความท้าทาย

03

มิติกลไกการบริหารจัดการ และระบบคุ้มครองทางสังคม

- โลกผันผวนและภัยพิบัติ
- เทคโนโลยีสร้างช่องว่าง
- ต้องช่วยเหลือแบบ “ไม่ตกหล่น”



สร้างสังคม “อยู่ดี มีโอกาส” เพื่อคนไทยทุกคน

รัฐสงเคราะห์



รัฐสนับสนุน

เปลี่ยนจากการให้ เป็นการสร้างโอกาส



U.D.

อยู่ดี
Universal Design

ครอบคลุมคนทุกกลุ่ม
บริการเท่าเทียม



มีโอกาส

ยกระดับ
“ทุนมนุษย์”

ทุกคนมีตัวตน
ไม่ตกหล่น



มั่นคง

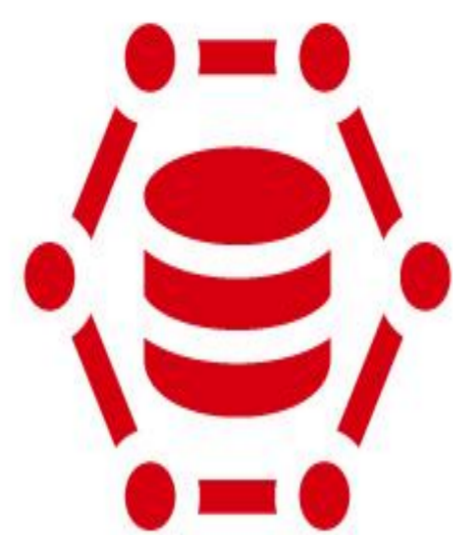
มั่นคง
ปลอดภัย

สร้างระบบคุ้มครอง
ทางสังคมที่เข้มแข็ง



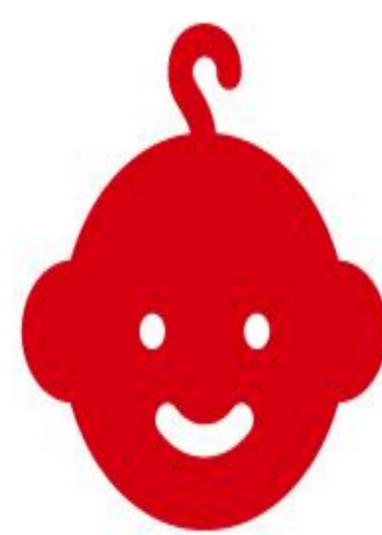
8 นโยบาย ขับเคลื่อน พม.

01



เทคโนโลยี
สารสนเทศ

02



เด็กและเยาวชน

03



ครอบครัว

04



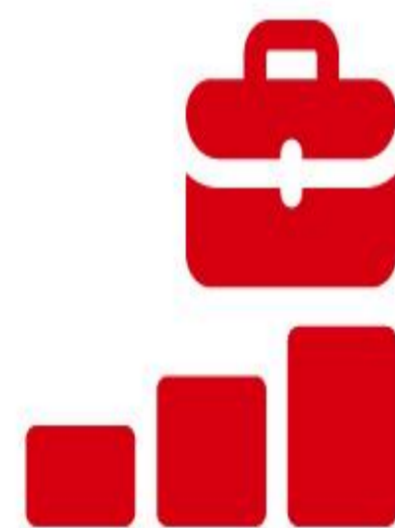
ชุมชนเข้มแข็ง

05



ที่อยู่อาศัย

06



สร้างอาชีพ

07



ปัญหาหนี้สิน

08



ราชการ

ยุคใหม่



01

เทคโนโลยี สารสนเทศ

สร้าง Big Data
กลุ่มเปราะบาง



ได้สิทธิครบ จบในระบบเดียว

เชื่อมโยงข้อมูลและสิทธิของประชาชน
เพื่อให้เด็ก เยาวชน สตรี ครอบครัว ผู้สูงอายุ
คนพิการ ผู้มีรายได้น้อย และผู้ประสบปัญหา
ทางสังคมทุกกลุ่ม เข้าถึงสวัสดิการ
ได้อย่างครบถ้วนโดยอัตโนมัติ



ยกระดับ อพม.

ยกระดับ อพม. สํารวจเชิงรุก
ในพื้นที่ ดึงข้อมูลกลุ่มเปราะบาง
เข้า MSO-Logbook ให้ครบถ้วน



ประยุกต์ใช้ AI

วิเคราะห์แม่นยำ แก้ปัญหา
แบบพุ่งเป้า พัฒนาการให้บริการ
ประชาชน สนับสนุนการทำงาน
ของบุคลากร



Social Map

ระบุปัญหาความต้องการ
และระดับความเปราะบาง
ของประชาชนในแต่ละพื้นที่

02 เด็ก และ เยาวชน

จุดเริ่มต้นของ
การพัฒนาทุนมนุษย์



ยกเครื่องสภาเด็ก และเยาวชน

สร้างพื้นที่การมีส่วนร่วม
ผ่าน Online Platform



เบียดเด็กเล็กถ้วนหน้า

ผลักดันสิทธิพื้นฐาน เพื่อโอกาสที่เท่าเทียม
ตั้งแต่แรกเกิด



ยกระดับศูนย์เด็กเล็ก

พัฒนามาตรฐานทั่วประเทศ สู่ระดับสากล

03

ครอบครัว

ยุติความรุนแรง
สร้างเกราะป้องกัน



ทีมสร้างสุข

หน่วยเคลื่อนที่เร็ว ลงพื้นที่จัดการวิกฤตทันที



สายด่วน 1300 & LINE Official

ผลักดันสิทธิพื้นฐาน เพื่อโอกาสที่เท่าเทียม
ตั้งแต่แรกเกิด



เสริมภูมิคุ้มกันครัวเรือน

พัฒนามาตรฐานทั่วประเทศ สู่ระดับสากล

04

ชุมชนเข้มแข็ง

โอบรับความหลากหลาย
พึ่งพาตนเอง



จัดตั้ง "ศูนย์สร้างสุข"

ขับเคลื่อนงานบูรณาการ
ครอบคลุมทุกอำเภอทั่วประเทศ



โอบรับความหลากหลาย

เคารพเพศสภาพ ชาติพันธุ์ ต่างวัย
และความพิการ



ชุมชนพึ่งพาตนเอง

สร้างความเข้มแข็งจากฐานรากสู่ความยั่งยืน

05 ที่อยู่อาศัย

มั่นคง สิ่งแวดล้อม
มีคุณภาพ



พัฒนา เชิงพาณิชย์

ใช้ประโยชน์จากที่ดินของ
การเคหะแห่งชาติ เพื่อสร้างรายได้
มาปรับปรุงและดูแลคุณภาพ
พื้นที่อยู่อาศัยให้เหมาะสม



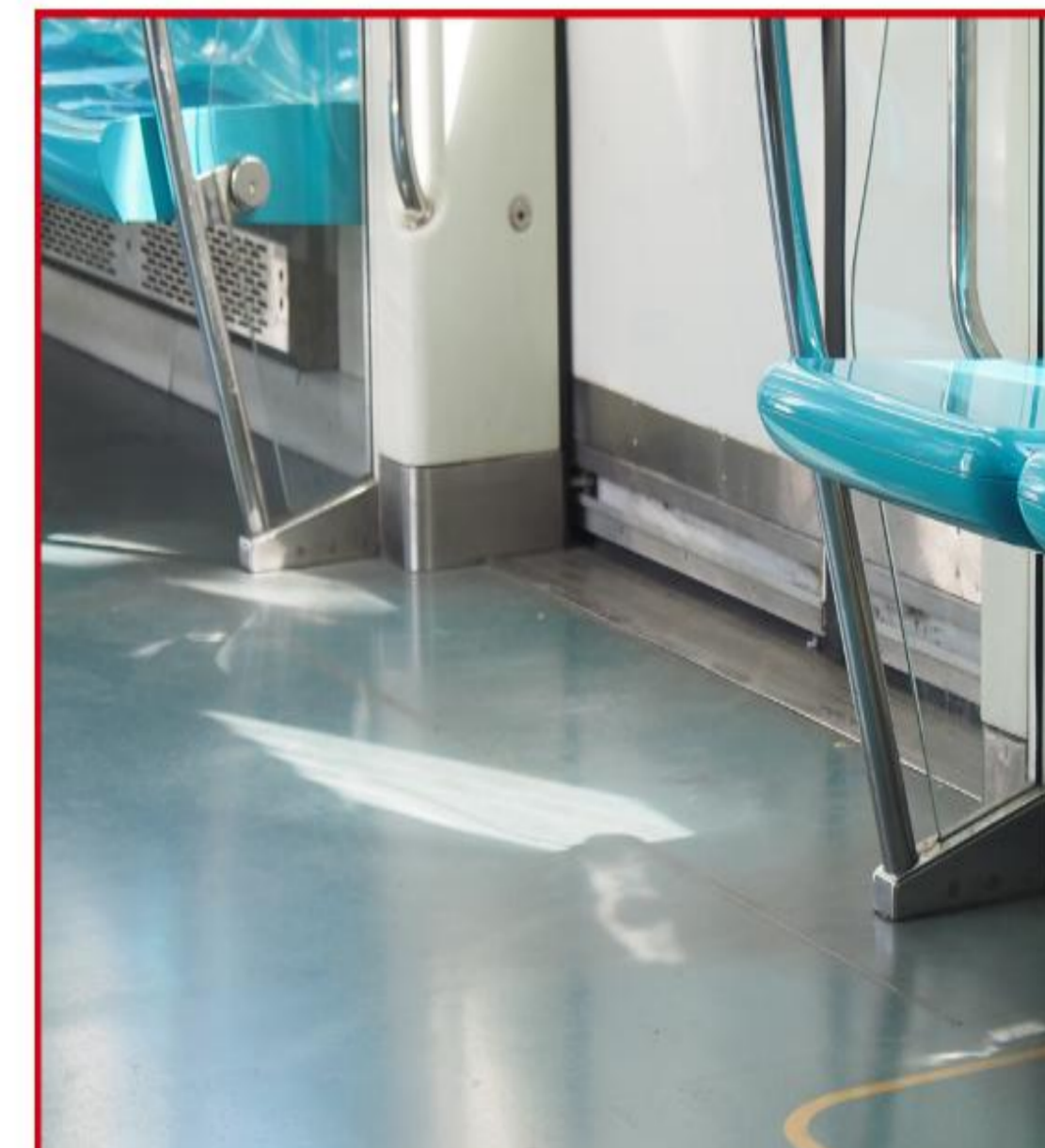
โมเดลเช่าระยะยาว “บ้านเพื่อคนไทย”

พัฒนาบนที่ดินรัฐ ลดภาระ
ค่าใช้จ่ายเพื่อคนรายได้น้อย



Universal Design

ออกแบบที่อยู่อาศัยรองรับคน
ทุกกลุ่ม (เด็ก คนพิการ ผู้สูงอายุ
คนไร้ที่พึ่ง)



เสริมสร้าง ความมั่นคง ด้านที่อยู่อาศัย

สำหรับคนทุกช่วงวัย ทั้งเด็ก
ผู้สูงอายุ คนพิการ ผู้มีรายได้น้อย
และคนไร้ที่พึ่ง

06 สร้างอาชีพ

รองรับ Silver & Care Economy



1 ตำบล 1 ผู้บริบาล
-ผู้สูงอายุ และ
ผู้ช่วยคนพิการ

ยกระดับ อพม. และผลักดัน
เข้าสู่ภาคบริการ รองรับสังคมสูงวัย
สร้างรายได้ระดับชุมชน



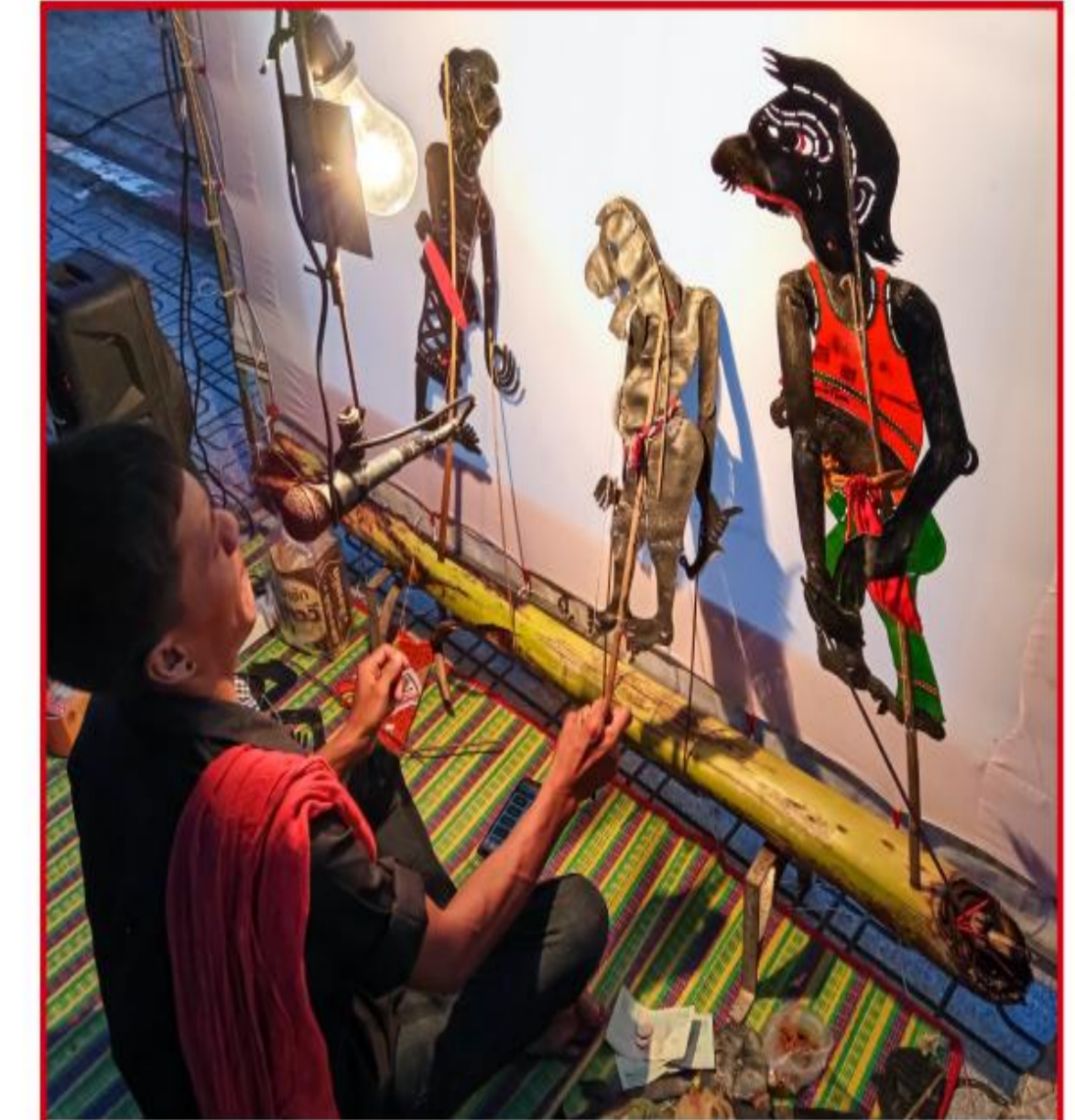
Upskill & Reskill

ส่งเสริมการจ้างงานผู้สูงอายุ
และคนพิการให้ตรงตลาด



ผลักดันพืชออร์แกนิก
(ราษฎร์บนพื้นที่สูง)

สร้างโอกาสทางเศรษฐกิจ
ส่งเสริมอาชีพ
การเกษตรมูลค่าสูง
ลดความเปราะบาง



พัฒนาศักยภาพ
ผู้แสดง

ความสามารถ

จัดระบบสนับสนุนการขึ้นทะเบียน
และการกำหนดพื้นที่
เพื่อสร้างรายได้อย่างเป็นธรรม

07 ปัญหา หนี้สิน

สร้างวินัยการออม
เข้าถึงแหล่งทุน



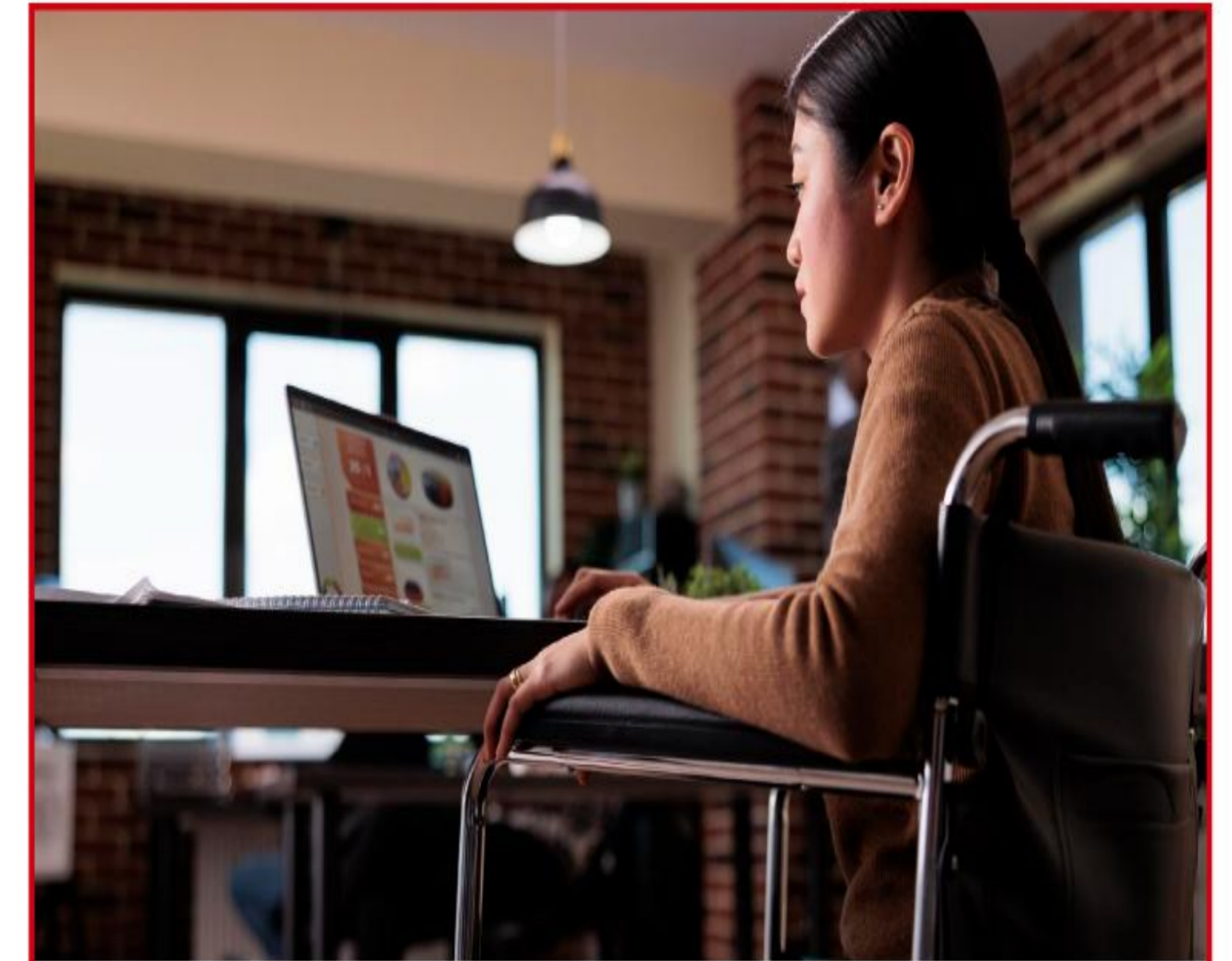
ส่งเสริมวินัยการออม

ใช้เครือข่าย อพม. ส่งเสริมความเข้าใจ
ด้านการออม การทำบัญชีบุคคล/ครอบครัว
และการบริหารจัดการเงิน



ยกระดับ สถานธนานุเคราะห์

เพิ่มบทบาทในการให้ความรู้และช่วยแก้ปัญหา
หนี้สิน และขยายพื้นที่บริการ เพื่อช่วยบรรเทา
ปัญหาหนี้ในระบบ



ปลดล็อกแหล่งทุน

โดยกลไกกองทุนส่งเสริมและพัฒนา
คุณภาพชีวิตคนพิการ และกองทุนผู้สูงอายุ
เพื่อส่งเสริมการสร้างอาชีพ

08

ราชการ

เดินทาง
"ราชการเป็นมิตร"



Universal Design Service

นำร่องปรับปรุงสถานที่ราชการ ที่เป็นหน่วยบริการประชาชน ให้คนทุกกลุ่ม เข้าถึงได้ตามหลัก Universal Design



ปรับปรุง 5 กฎหมาย

- ร่าง พ.ร.บ. คู่ครองเด็ก
- ร่าง พ.ร.บ. ส่งเสริมและพัฒนาคุณภาพชีวิตคนพิการ
- ร่าง พ.ร.บ. การฉ้อโกง
- ร่าง พ.ร.บ. ผู้สูงอายุ
- ร่าง พ.ร.บ. คู่ครองผู้ถูกกระทำด้วยความรุนแรงในครอบครัว



ร่วมกันขับเคลื่อน พ.ม.
สู่สังคมอยู่ดี มีโอกาส
เพื่อคนไทยทุกคน

กระทรวงการพัฒนาสังคมและความมั่นคงของมนุษย์