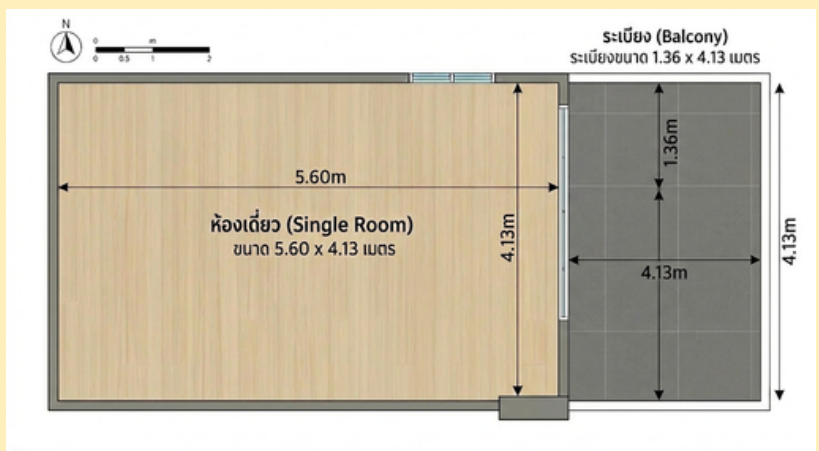


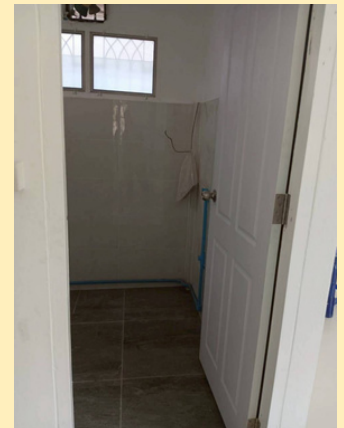
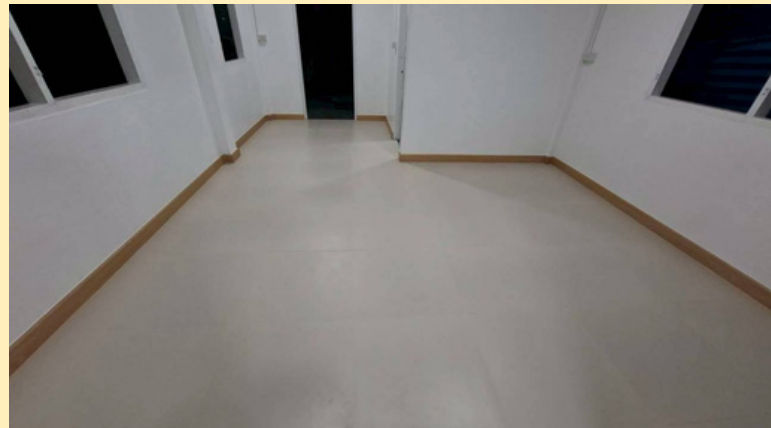


ประเภทพิเศษ (บังกะโล)



บ้านเดี่ยวชั้นเดียวมีขนาด 5.60 x 4.13 เมตร มีระเบียงขนาด 1.36 x 4.13 เมตร

.....
ค่าใช้จ่ายแรกเข้าเป็นเงิน 300,000 บาท เพื่อเป็นค่าใช้จ่ายในการปรับปรุงซ่อมแซม และเสียค่าบริการ คนละ 1,500 บาทต่อเดือน และห้องคู่เสียค่าบริการเดือนละ 2,000 บาท



รูปภาพประกอบภายในของห้อง